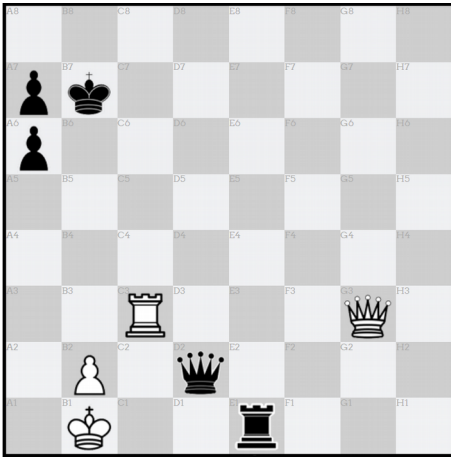
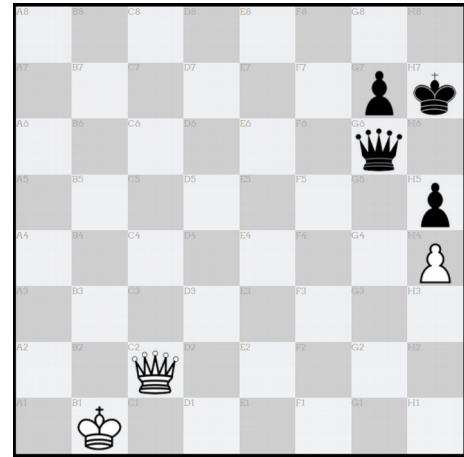


## LES FINALES : Forteresse (2)

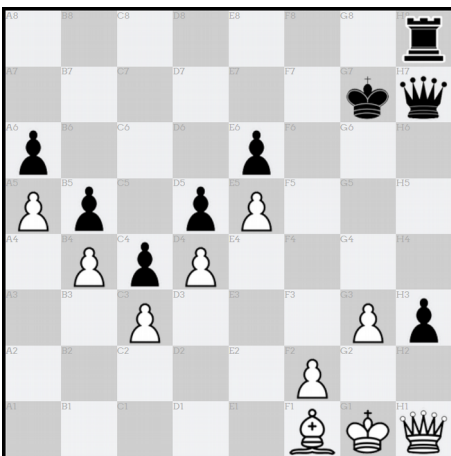
Disposition de pièces adoptée par un joueur dont la position est inférieure de façon à empêcher toute progression du camp adverse, et ainsi obtenir la nulle.



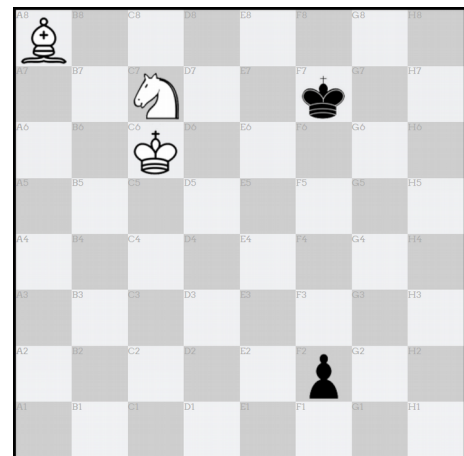
Les blancs jouent et annulent



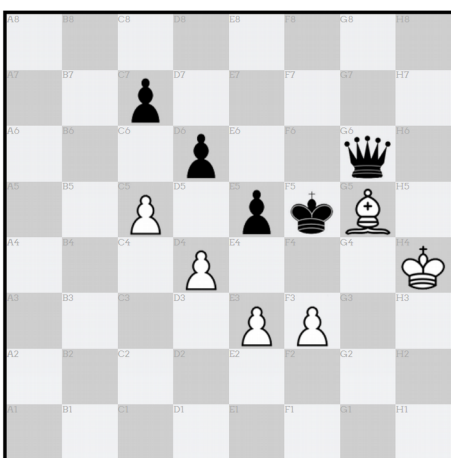
Les blancs jouent et annulent



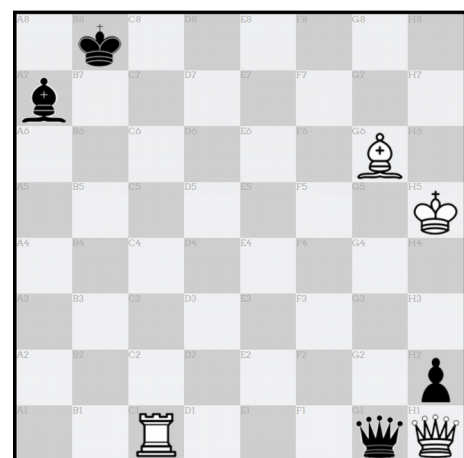
Les blancs jouent et annulent



Les blancs jouent et annulent



Les blancs jouent et annulent



Les noirs jouent et annulent